

igloo



igloo

We are celebrating two decades of **igloo**: over 200 issues of the magazine, numerous books in the already well-known collections and dozens of events and exhibitions – all of these have shaped the cultural opening of the profession and helped exponentially in the promotion of local architecture. In 2023, igloo promises a future that is at least as brave and valuable as its history, illustrated through a new, modern graphic layout for the magazine and the already beloved collections, as well as through a new logo, that refreshes our vision of architecture, design and heritage. Together, we are building the following 120 igloo issues and the next 20 years of architecture, design and heritage.

Cu planșeta până în Creta

Arhitectură

igloo associated
architects

Text

Foto Bruno Andreșcu
Salon Prodan

Să-ți construiești o casă nu e o întreprindere simplă, cei care au trecut prin asta o pot certifica fără ezitare. Să-ți construiești o casă departe de casă e și mai complicat, iar când în compoziția departelui intră și o mare, treaba poate deveni de-a dreptul angosantă. Dacă te poți baza însă pe o echipă serioasă, fie ea și multietnică sau multinațională, cheltuielile paralele în terapie pot scădea simțitor, până la dispariție.



54

Proiecte din România

55

Proiecte din România

„More is more” sau reveria pragmatică

Studio

Phenomena
Laboratory

Text

Foto Julieta Dumitru
Vlad Pîrîu

Proiectele Phenomena Laboratory nu sunt puncte izolate, circumstanțiale, inspirate pe axa timpului, răspunzând unei cerințe de moment ori alteia, ci aparțin unei filosofii continue, simultane ei înseși, ce face ca situația individului în spațiu să devină un act de conștiință și de prezență. Proiectele lor împing granițele imaginației în parametri optimi ai funcționalității – nu e un paradox, ci modul prin care „mai mult”ul e într-adevăr posibil, ca realitate/realizare și aspirație totodată.



64

Proiecte din România

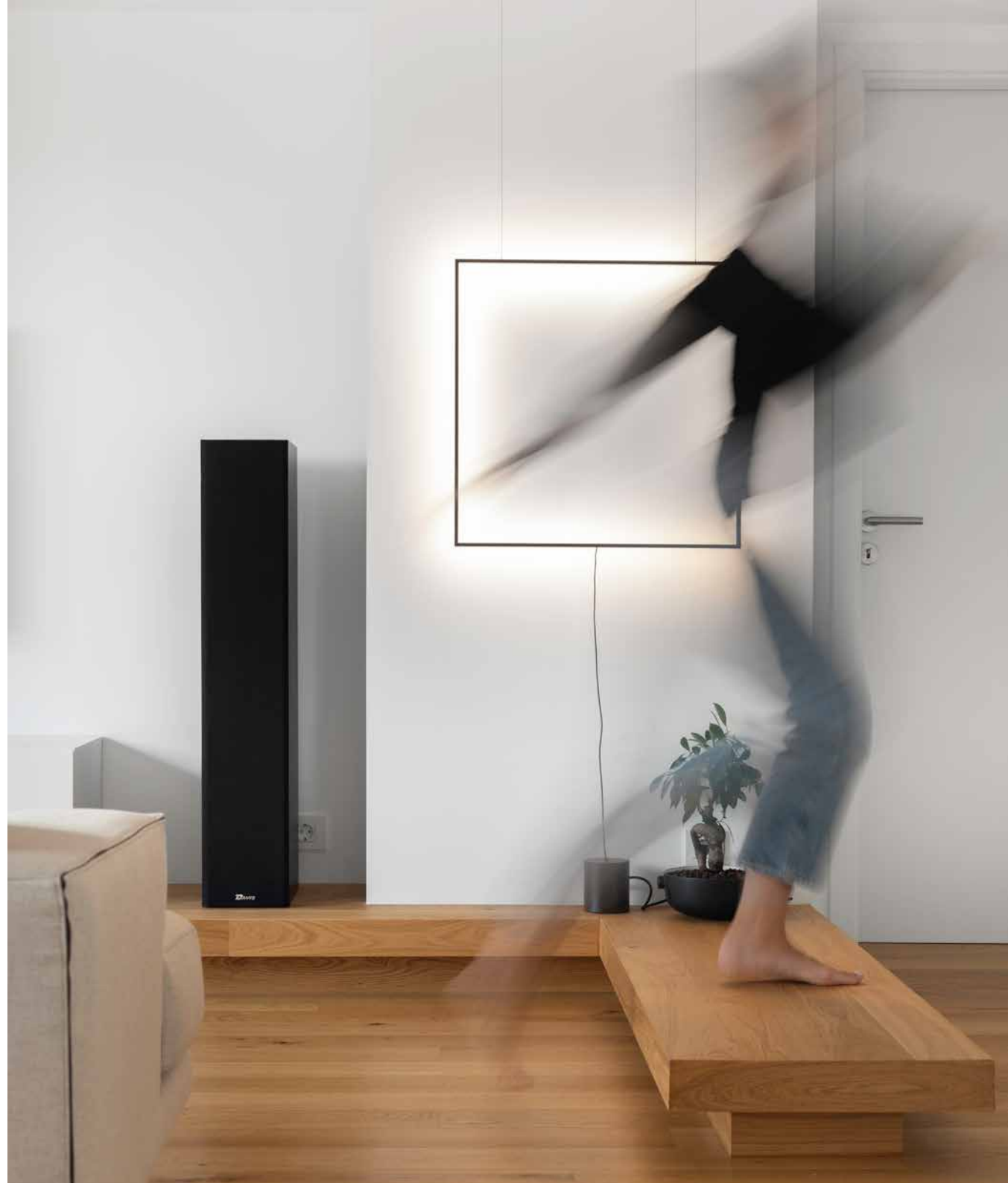
65

Proiecte din România

A Trendsetter in the Romanian Architectural Press

igloo is a multidisciplinary media platform that, for 20 years, has been showcasing architecture in a formula that harmoniously combines the print, digital and social media mediums. The editorial substance, professional opinion and modern graphics make igloo a collector's publication and a trendsetter in the fields of architecture, urban planning, design and visual culture, drawing the attention of all sectors of the creative industry. The articles featured in igloo magazine offer comprehensive material that illustrates the best and most relevant aspects of your company – whether it's a project, a product, a collection or an event.

After 20 years of uninterrupted observation of the Romanian and international architectural phenomenon, igloo magazine has become a landmark on the scene of Romanian periodicals, which makes the association with the igloo brand a guarantee of professionalism and concern for quality.



Editorial Calendar



	FEB	MAR	APR	MAY	JUN	JUL	AUG	SEP	OCT	NOV	DEC	JAN
PRINT	IGLOO #212		IGLOO #213		IGLOO #214		IGLOO #215		IGLOO #216		IGLOO #217	
BT AD/ADVERT	January 25		March 21		May 24		July 20		September 20		November 21	
ISSUE DATE	February 08		April 07		June 08		August 08		October 04		December 04	

Columns

A Strategic Communication Instrument

igloo is issued every two months and features, within a generous spectrum of columns and themes, innovations and creative solutions from the fields of architecture, urban planning and design. Each issue also contains a themed dossier, and for 2023, we have planned: Architectural Intelligence / Materiality / Green / Film and Architecture / Ephemera / Igloo Profile.

The contents, the exceptional editorial and graphic presentation, as well as the opening towards the loyal and specialized reader (but also towards the general public) are solid reasons for you to associate your brand with such an emblematic publication, that functions as an ideal instrument of communication for related products and technical solutions.

AGENDA

ARCHITECTURE:
PROJECTS
FROM ROMANIA,
INTERNATIONAL
PROJECTS

DOSSIER

PUBLIC SPACE:
URBAN ACTIVISTS,
PROJECTS FROM
ROMANIA, CITY PLUS

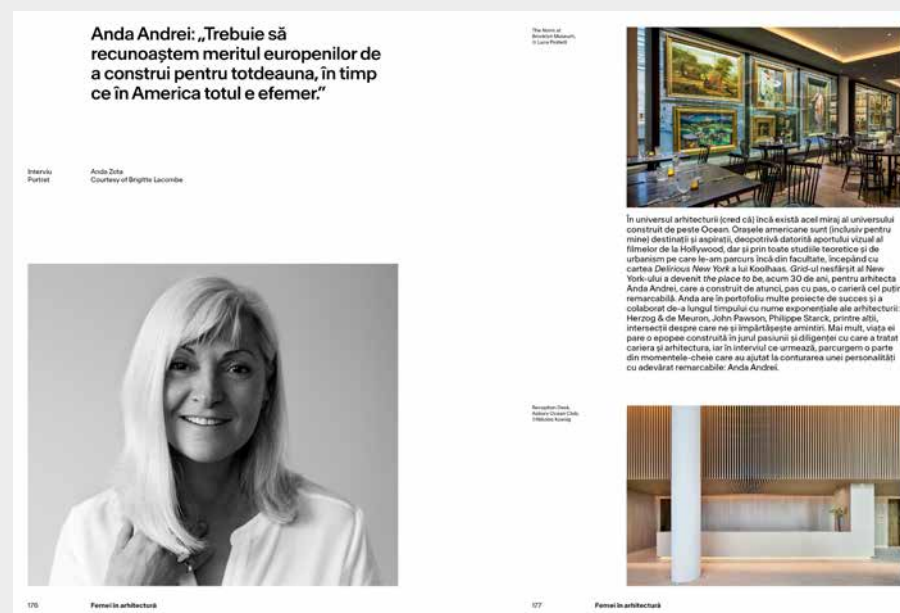
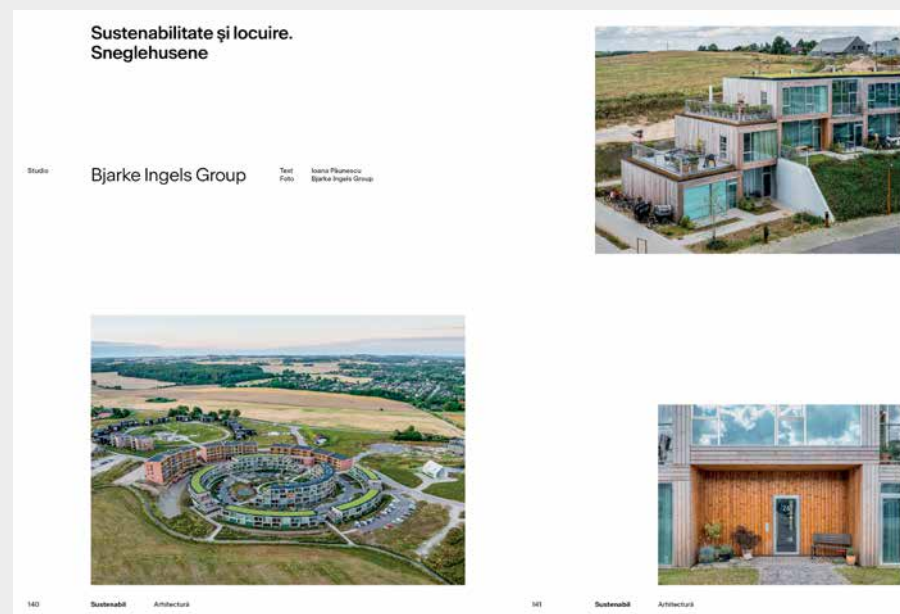
SUSTAINABLE:

ARCHITECTURE,
TECHNOLOGIES,
DESIGN

WOMEN IN ARCHITECTURE

DEGUSTBUN:

MENU OF THE DAY,
DIGESTIVE,
DESERT, CHATS



igloo 2023 topics



#212 February – March **Architectural Intelligence**

AI: innovation, technology, emerging movement. A universe that operates at the intersection between advanced digital technology and the built environment, and involves multidisciplinary practices from the most talented and inspired designers, manufacturers and thinkers who have publicized their searches during the last few years. We call this architectural intelligence and we capture, in our Dossier, the paradigm of its complexity and of its design and implementation methods.



#213 April – May **Materiality**

The coming period promises to be interesting at least: the intersection between technologies, craft and innovation helps shape a surprising future for architecture, where materiality plays an essential role on the scene of future possibilities. Therefore, we intend to create an inventory of new sustainable materials, aiming to capture sustainable applications that help us in configuring an equitable future for the built environment.



#214 June – July **Green**

We debate this topic not just because this is a summer issue, but also because we have developed a special interest for unconventional landscape architecture practices that become efficient for the enrichment of the quality of life in the built environment. We live in an age when the vegetal territory is decreasing exponentially, in favor of artificial materials that produce a negative impact on the environment and on human health. Green thus becomes a leitmotif, an element to focus on in defining the future direction of architecture.

igloo 2023 topics



#215 August – September **Film and Architecture**

Following the success of our 201st issue, which brought to light the field of stage design, in a gesture of solidarity with the field of performing arts, the 2023 issue focuses on film set design. We offer a comprehensive perspective on the most interesting Romanian and international film set designs and engage in dialogues with film directors, producers and set designers about the most watched productions: from Tim Burton's new TV series, produced and shot in Romania, to films that received awards at independent film festivals.



#216 October – November **Ephemeral**

Temporary spaces with a lasting impact. From a historical perspective, architecture has always aimed for permanence and a monumental character. The current sustainable direction is, at the same time, concerned with preservation, as well as with the redevelopment of aspects that are becoming obsolete due to technological advancement. Ephemeral architecture is a source of theoretical research that can provide insights into a potential collective memory.



#217 December – January **Profile**

Resuming the series of monographs, the issue brings to light the vision of the profiled architect, revealing the fundamental details at the basis of their projects. We explore their creative principles, marking the essential elements of architectural anatomy through remarkable works, but also through ideas that have not yet taken on a physical shape. The presentation takes on a personal character, through an ample interview. The profilee? It's a surprise.

Target Audience, Public & Distribution

igloo magazine is aimed especially towards those interested in the latest in contemporary architecture and culture: architects, designers, real estate promoters, contractors and distributors of materials and accessories, engineers, journalists, artists, companies and organizations involved in the construction or creative industries, business people activating in related fields, professors and students of architecture, urban planning, design, constructions, arts.

The magazine is distributed nationwide, in the Relay/ Inmedio networks (commercial centers), bookstores (Humanitas, Cărturești, Eminescu, Librarium Group), book and specialized fairs (Gaudeamus, Bookfest) and specialized exhibitions. Online: igloo.ro, carturesti.ro, libhumanitas.ro, elefant.ro, libris.ro

5.000

copies/issue,
6 issues per year

15.000

readers/issue



Rate card

AD

cover 4	5.500 EUR
2/1 page (spread)	5.500 EUR
1/1 right-hand table of contents	3.500 EUR
1/1 right-hand page	3.200 EUR
1/1 left-hand page	2.500 EUR
1/2 left-hand table of contents	2.800 EUR
1/2 page	2.500 EUR

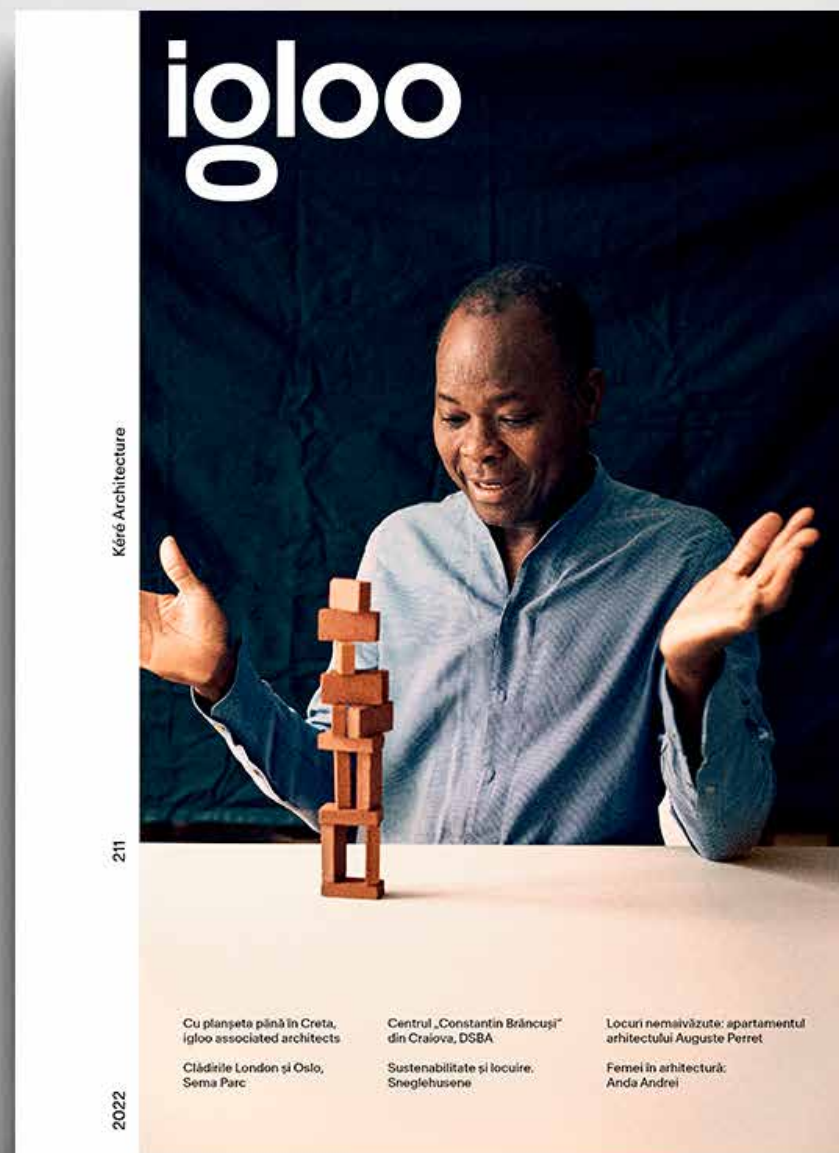
ADVERTORIAL

2/1 page (spread)	3.500 EUR
1/1 page	2.500 EUR
1/2 page	2.000 EUR

INSERT

5.000 copies	1.500 EUR
3.000 copies	1.300 EUR
1.500 copies	1.000 EUR

excluding VAT



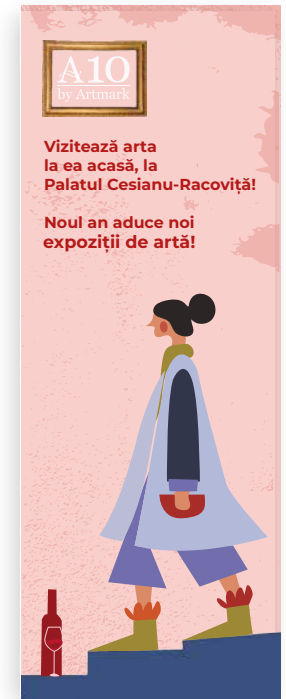
AD



230 x 310
(+3 mm bleed)
page



460 x 310
(+3 mm bleed)
spread



92.5 x 270
(+3 mm bleed)
1/2 page

TYPE

1/1 page
2/1 page (spread)
1/2 vertical page

SIZE

230 x 310 mm + 3 mm bleed
460 x 310 mm + 3 mm bleed
92.5 x 270 mm

RESOLUTION

300dpi
300dpi
300dpi

FORMAT

CMYK
CMYK
CMYK

Advertorial

Bucură-te de casa ta. Cu Schüco

O casă oferă securitate personală, bunăstare și libertatea făcându-te să-ți îmbrățișezi individualitatea. Aceasta este locul în care fiecare poate să fie el însuși, să se relaxeze, să se distreze. Este locul în care fiecare se poate bucura de energie, pentru viața de zi cu zi. Este o zonă privată din care vedem lumea în siguranță. Schüco și Alukönigstahl continuă să devină produse care să ofere toate elementele esențiale pentru o bună securitate, căldură, lumină, o vedere spectaculoasă - indiferent unde este ea. Ferestrele Schüco din aluminiu au profile subțiri, dar robuste. Combinația între

profilele subțiri, cele mai bune balamale și mănere ergonomice cu mecanisme de acționare fiabile are ca rezultat o fereastră cu funcționare impecabilă pe viață. Indiferent dacă alegi geamuri duble sau triple, punetiți sigur că sistemul Schüco merită investiția cu o izolație termică excelentă, și asigură eficiență energetică pe tot parcursul anului. Orice contribuție sau renovare acum va acționa și mai multă atenție economiei de energie. Și exact asta puteți obține cu produsele noastre - și vă bucurați de un mediu de viață plăcut.

office@alukoenigstahl.ro
www.alukoenigstahl.ro



Advertorial

ADVERTORIAL
page

Colecția INO by LAUFEN – precizia elvețiană îmbinată cu grația franceză, sub semnătura lui Toan Nguyen

Formele clasice ale sanitarelor se bucură de o reinterpretare plină de viață în colecția INO by LAUFEN, gândită de celebrul designer Toan Nguyen. Eleganță, grație, simetrie în orice compoziție, piesele acestei colecții înfățișează din toate perspectivele creative pe care le oferă Suphikararam, materialul inovativ de la LAUFEN. Linie mai, subtilă, oferă senzația vizuală de plutire și delicatete, datorită peretelui subțiri, însă extrem de solizi și stabili ca structură.

Precizie și tehnologie elvețiană îmbinată cu grație și delicatete franceză

Toan Nguyen, designer de origine franceză, a creat pentru colecția INO o estetică elegantă, curată, însoțită de o funcționalitate la cele mai înalte standarde. Ispite elvețiene. INO este rezultatul unei profunde aprecieri pentru demersul de calitate și armonie estetică inițiat de Toan Nguyen și LAUFEN.

Piecele elemente din colecție răspund nevoii contemporane de optimizare a spațiului. De exemplu, lavarele sunt caracterizate de forme rotunjite, generoase, și au un puternic caracter tactic prin integrarea unui soft realizat din același material, pentru o continuitate elegantă.



Calitatea înaltă a designului, caracterul excepțional al materialului Suphikararam și puterea inovatoare a unui design elvețian din colecție au condus la unul de specialitate de la IFA să-l acorde titlului Design Plus Award în anul 2015.

Cele două culori înestematice, una simetrică și una asimetrică, realizate cu rășină Senec, combină în mod ingenios și elegant precizia tehnică cu confortul necesar în utilizare. Robustul din colecție, suspendat și cu aspect monolit, dezvăluie, odată cu deschiderea ușilor fine cu profil din aluminiu, un spațiu de depozitare intim și rațional.

Fabricarea acestor piese depășește granițele tehnologice și ajunge, în schela designului, la nivel de pură filosofie. „Când vine vorba de lavare, nu este vorba doar despre suprafață, pentru că acestea sunt din ceramica și se bucură de toate avantajele acestui material. Este o chestiune de materialitate, de calitate pur fizică, pe care o poți simți și atinge” (Toan Nguyen).

www.delastudio.ro
Showroom principal: Str. Progresului 1-3, București


Facebook Instagram Pinterest

Advertorial

ADVERTORIAL
spread

River Development – proiecte de regenerare urbană pentru comunități armonioase



După ce v-am prezentat arhitectural cele două noi clădiri, London și Oslo, care completează spectaculos peisajul Sema Parc și bulevardul urban împrejur, avem scuze de a vă prezenta o perspectivă asupra a ceea ce înseamnă un mediu construit sustenabil. În acord cu noile comunități, stând de vorbă cu Ingrid Bălbăntu, PR & Communications Director în cadrul River Development.

Cum se distinge Sema Parc în contextul dezvoltării imobiliare multifuncționale din București?

Sema Parc este mai ales o comunitate de amploare, în continuă transformare și creștere, nu doar o dezvoltare imobiliară multifuncțională. Conceptul pe care Sema Parc l-a propus chiar de la începuturile sale și cu mult înainte de adoptarea pe scară largă a municipiilor a avut în vedere accentul pe calitatea vieții și pe optimizarea timpului pe care oamenii îl au la dispoziție. Soluție unei dezvoltări multifuncționale, în care casa, biroul și spațiile complementare vieții urbane coexistă în proximitate unele față de celelalte, este în continuare ceea ce ne diferențiază. Comunități de afaceri pe care am consolidat o piață în prezent și vom adăuga foarte curând componenta rezidențială, de o manieră care să încurajeze oamenii să rămână în oraș, în condițiile unei vieți sustenabile.

riverdevelopment
RESHAPING THE CITY

ADVERTORIAL
1/2 page

TYPE

1/1 page
2/1 page (spread)
1/2 vertical page

TEXT

1.500 characters with spaces
2.500 characters with spaces
1.000 characters with spaces

PHOTO

min 230 x 230 la 300dpi
min 230 x 230 la 300dpi
min 230 x 230 la 300dpi

LOGO

vector
vector
vector

Contact

Brezoianu 4, 050023,
București, Sector 5
Phone: 021/3134118, 031/8052010,
Fax: 021/3134118

- ✉ office@igloo.ro
- 🌐 www.igloo.ro
- 📘 @lgloo.magazine
- 📷 @igloo.magazine

Advertising

Alexandru David
alexandru.david@igloo.ro
+40 721 932 404

Petre Lică
petre.lica@igloo.ro
+40 723 634 923

